

PIJPORGELS

voor in huis of kleine kerk



DE WIT ORGELBOUW



HET STANDAARDMODEL

De kastafmetingen: breedte 140 cm
diepte 55 cm
hoogte 150 cm

De manualen komen 30 cm voor de kast uit.
Het pedaalklavier komt 67 cm voor de kast uit.

Dankzij deze gunstige afmetingen is het orgel in elke huiskamer te plaatsen. Bij transport zijn de klavieren en het pedaal weg te nemen zodat het instrument door elke deur kan.

De kast is in elke gewenste houtsoort uit te voeren.
Het orgel wordt compleet met houten bank geleverd. Alles is in de kast geplaatst, ook de geruisloze Ventola windmotor.

De ventielen zijn directe zuigkernmagneten (fig. 1). Ook de registers worden door magneten bediend. Dus de gehele tractuur is rein-elektrisch en er wordt dus geen (trage) pneumatiek gebruikt.

Het orgel is opgebouwd uit twee grondstemmen:

GEDEKT	8 vt.	66 pijpen
PRESTANT	2 vt.	54 pijpen

Hiervan is de volgende dispositie, dmv het UNIT-systeem verdeeld over twee klavieren en pedaal, samengesteld:

MANUAAL I

PRESTANT	8'
HOLPIJP	8'
OCTAAF	4'
FLUIT	4'
QUINT	2 2/3'
OCTAAF	2'
TERTS	1 3/5'

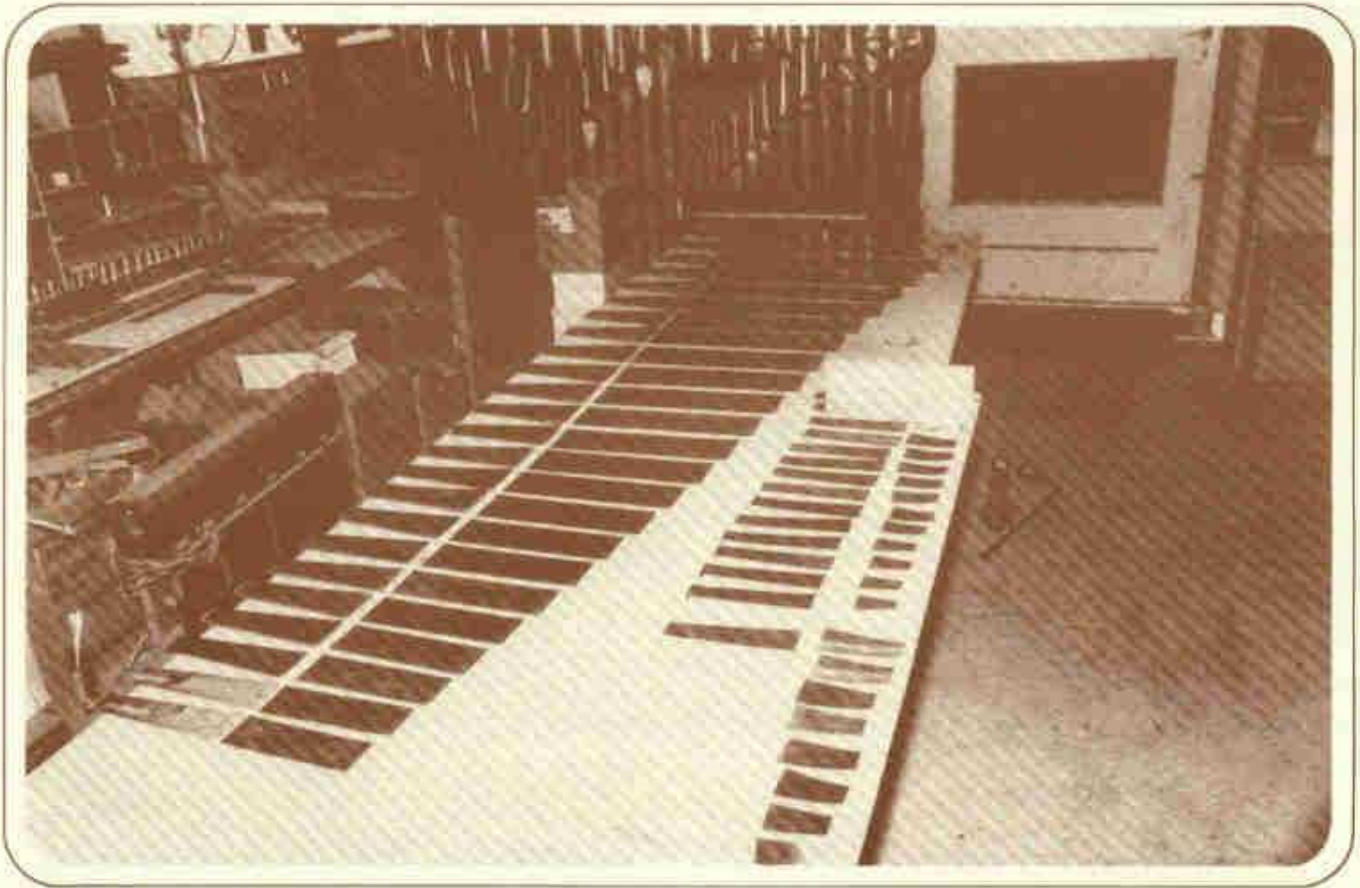
MANUAAL II

BOURDON	8'
PRESTANT	4'
FLUIT	4'
NASARD	2 2/3'
WOUDFLUIT	2'
QUINT	1 1/3'

PEDAAL

SUBBAS	16'
(gr. oct. repeterend)	
GEDEKT	8'
FLUIT	4'
OCTAAF	2'





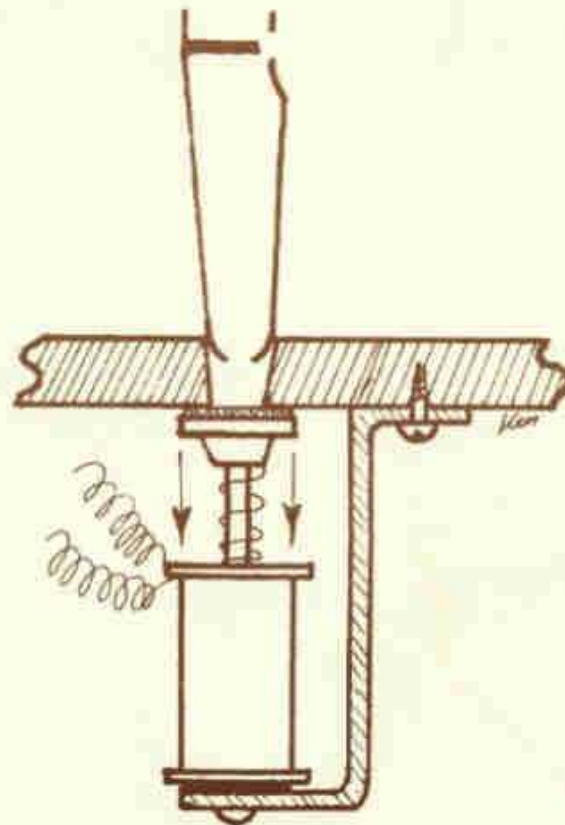
Ook een pijporgel met het UNIT-systeem heeft net als alle andere orgels de volgende delen:

a HET PIJPWERK

b WINDVOORZIENING + LADE

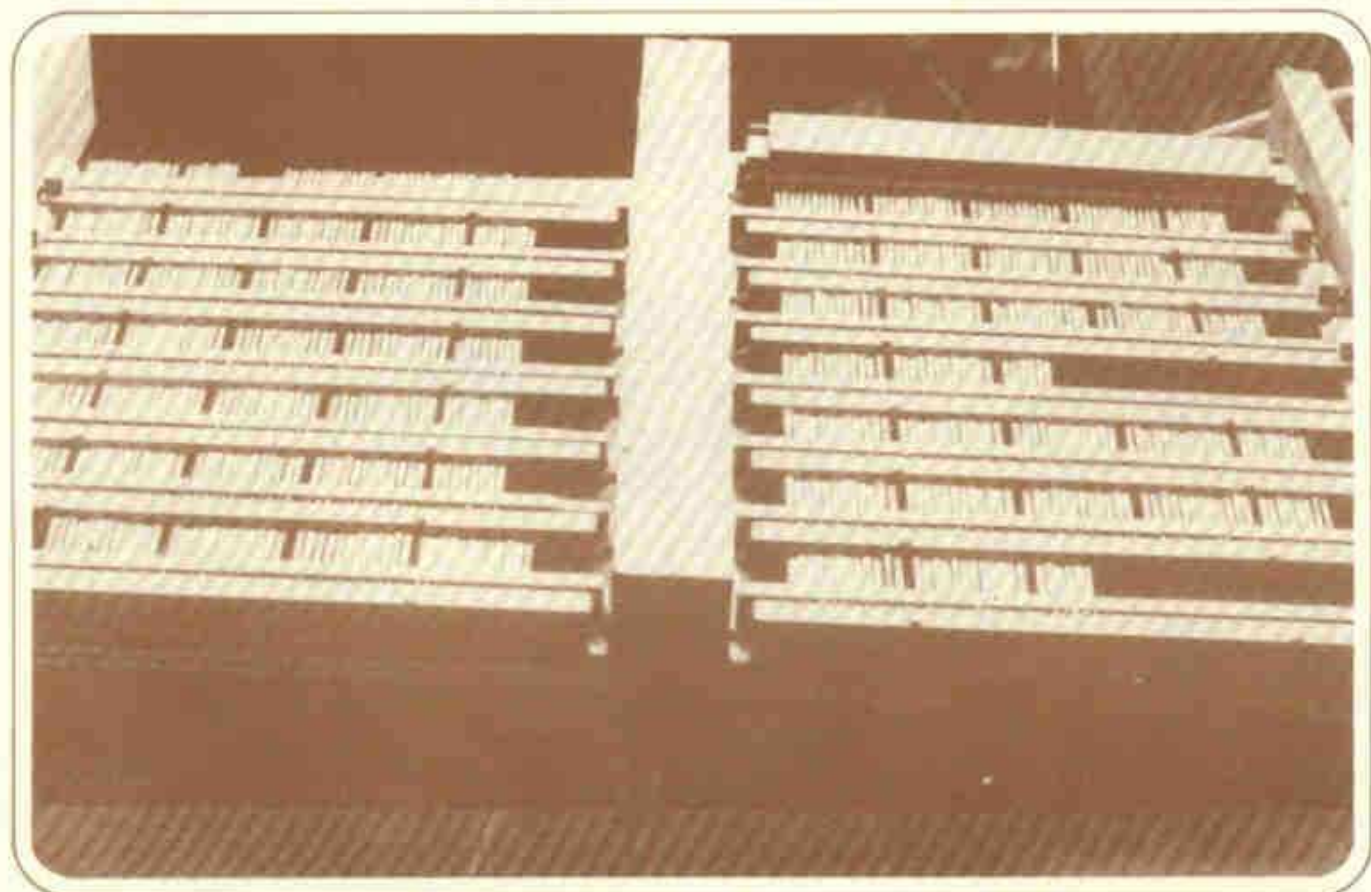
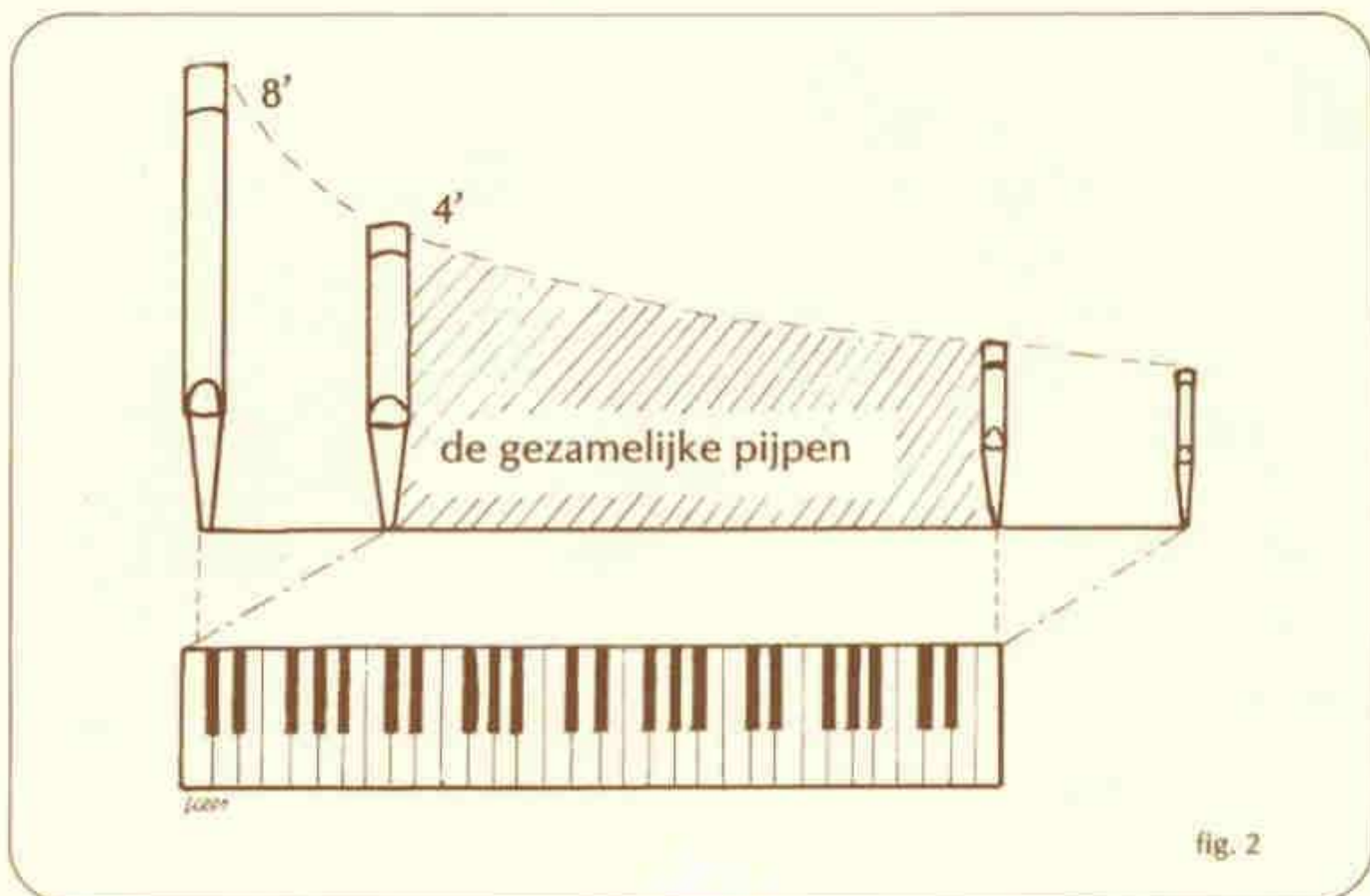
c DE TRACTUUR

- a Het pijpwerk in een UNIT-orgel moet van zeer goede kwaliteit zijn. De pijpen worden n.l. meervoudig gebruikt.
Alle pijpen worden door ons in de eigen werkplaats vervaardigd van hoogwaardig materiaal. De foto's op blz. 4 laten dit zien. De grootste pijpen van de Bourdon zijn van hout, het resterende pijpwerk van z.g. orgelmetaal (23% tin; 77% lood).
- b De windvoorziening wordt verzorgd door een geruisloze Ventola windmachine waar nog een extra geruisdemper op wordt gemonteerd.
De wind gaat via een reguleur naar de balg. Daar wordt de luchtdruk d.m.v. een gewicht op 60 mm. waterdruk gebracht. De lade, waar het meeste pijpwerk op staat, bevindt zich boven de balg en de windmachine. Het geheel staat zo in een zeer compacte opstelling.
- c De tractuur is rein-elektrisch. Onder de pijpen bevinden zich zuigkernmagneten die rechtstreeks door het contact onder de toets geschakeld worden. Ook de registers worden d.m.v. een magneet bediend.
Dit systeem werkt feilloos en snel. (snelheid elektrische stroom is 300 000 km/s!) Hierdoor is de speelaard zeer direkt en het geeft de organist een prima kontakt met zijn instrument.



ZUIGKERNMAGNEET

fig. 1



Het UNIT-systeem

Dit systeem is een combinatie van twee begrippen n.l.:

1 Duplicate

Op beide klavieren en pedaal is eenzelfde register d.m.v. registerschakelaars afzonderlijk of gelijktijdig bespeelbaar.

B.v. Bourdon 8' manuaal 2, Holpijp 8' manuaal 1 en Gedekt 8' van het pedaal zijn eigenlijk steeds hetzelfde register.

2 Extension (uitbreiding)

Als de pijpen van b.v. de registers fluit 8' en fluit 4' worden bekeken dan valt op dat de pijpen van het tweede octaaf van de 8 vt. net zo groot zijn als die van het eerste octaaf van de 4 vt. Deze twee registers hebben dus een paar octaven pijpen die precies gelijk zijn. Enkel het onderste octaaf van de 8 vt. en het bovenste van de 4 vt. is niet bij beide registers aanwezig. (zie fig. 2)

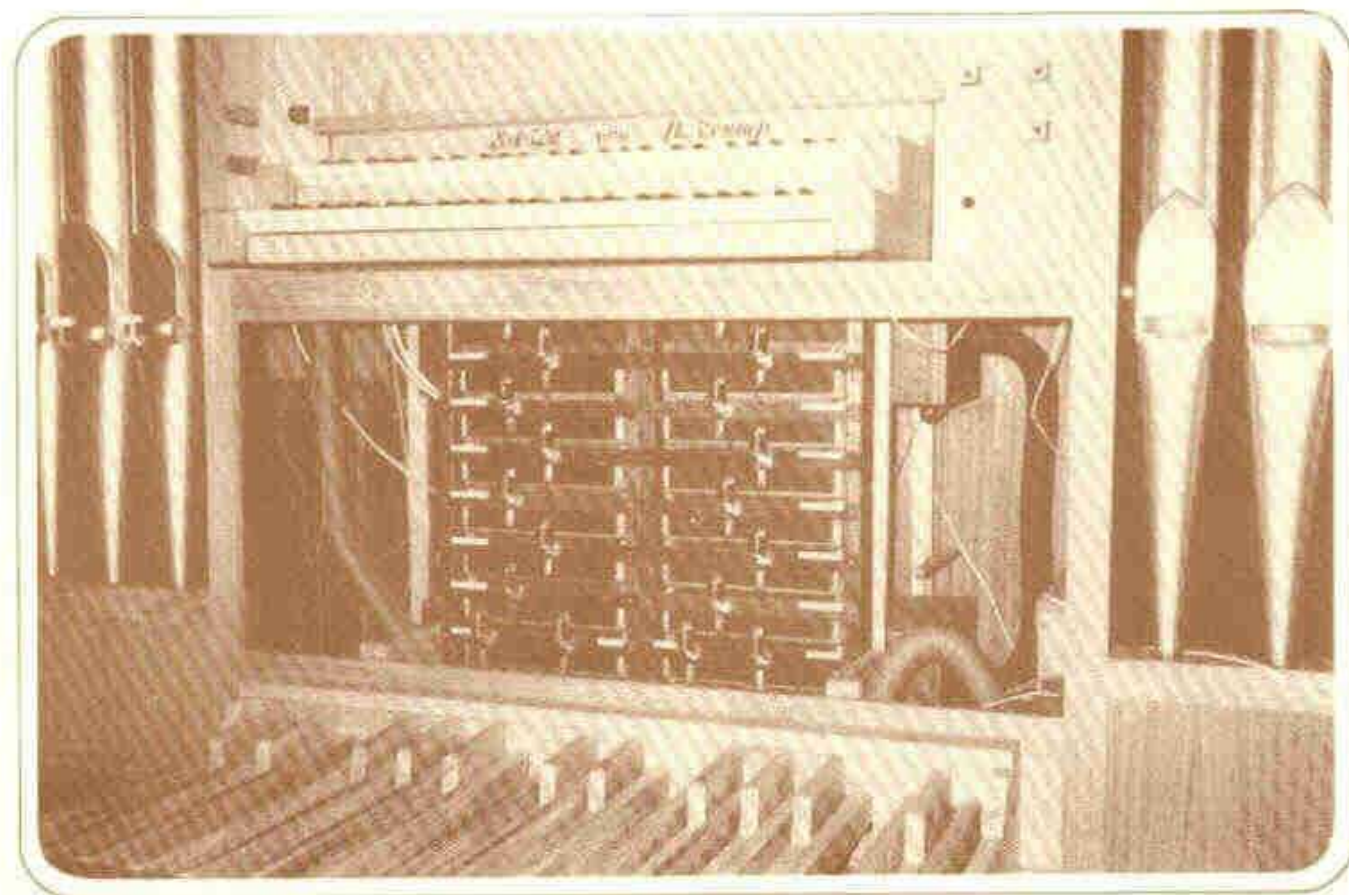
In het UNIT-orgel wordt nu de Fluit 8 vt. uitgebreid met het bovenste octaaf van de Fluit 4 vt. Via een registerschakelaar kiezen we nu het 8 vt. gedeelte of het 4 vt. gedeelte. Ook 8 vt. en 4 vt. samen is mogelijk. Met dit zelfde systeem kan ook 2 2/3 vt., 2 vt. enz. verkregen worden. Dit is ook op de Prestant toe te passen.

Door combinatie van systeem 1 en 2 ontstaat een orgel met uitgebreide registratie mogelijkheden.

Waarom het UNIT-systeem?

Het waarom is natuurlijk erg eenvoudig. Met betrekkelijk weinig ruimte (erg belangrijk in de huiskamer of kleine kerk) is een orgel te maken met grote gebruiksmogelijkheden.

Een orgel met eenzelfde dispositie als b.v. ons standaardmodel zonder UNIT-systeem past in geen enkele huiskamer.





ORGEL VOOR KLEINE KERK MET HET UNIT-SYSTEEM

DE ELEKTRONISCHE SUBBAS 16 vt.

De Subbas 16 vt. in een pijporgel is een belangrijk register. De lage tonen van dit register vormen nl. het fundament van de klankopbouw in de vertrouwde orgelklank.

Zonder Subbas 16 vt. mist het orgel een wezenlijk deel van dit specifieke geluid.

In de huiskamer reizen de bezwaren echter want de Subbas 16 vt. is een omvangrijk en kostbaar register. De grootste pijp van de Subbas is $\pm 2,50$ m. en er zijn 27 pijpen in het totale register. Het geheel neemt zo een aanzienlijke plaats in.

De meeste huiskamers zijn dus te klein voor een Subbas 16 vt.

Door de Subbas 16 vt. elektronisch na te bootsen vervalt het plaatsingsprobleem.

De elektronische Subbas 16 vt. die wij gebruiken is speciaal ontwikkeld om de normale 16 vt. te vervangen.

De toon versmelt mooi met het pijpgeluid en is qua aanspraak, toonontwikkeling en klank analoog aan de normale Subbas.

Dit wordt verzorgd door goeddoordachte, hoogwaardige elektronika. Een speciale luidspreker en een goede box geven als resultaat een prachtige natuurgetrouwe Subbastoon.

De elektronische Subbas is natuurlijk niet alleen in onze orgels toe te passen. Ook bij bestaande pijporgels is hij bij te plaatsen. Eventueel kan hij op het bestaande pedaal worden aangesloten of als er geen pedaal aanwezig is kan er een geheel nieuw pedaal geplaatst worden.

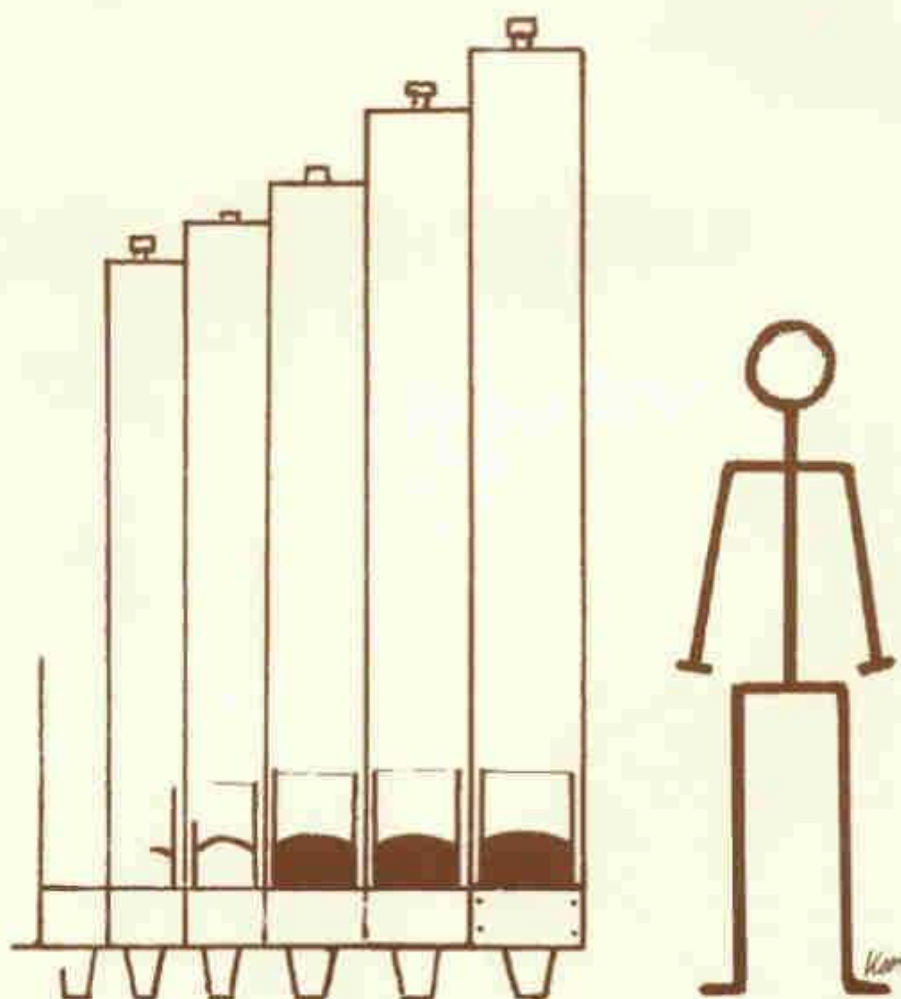
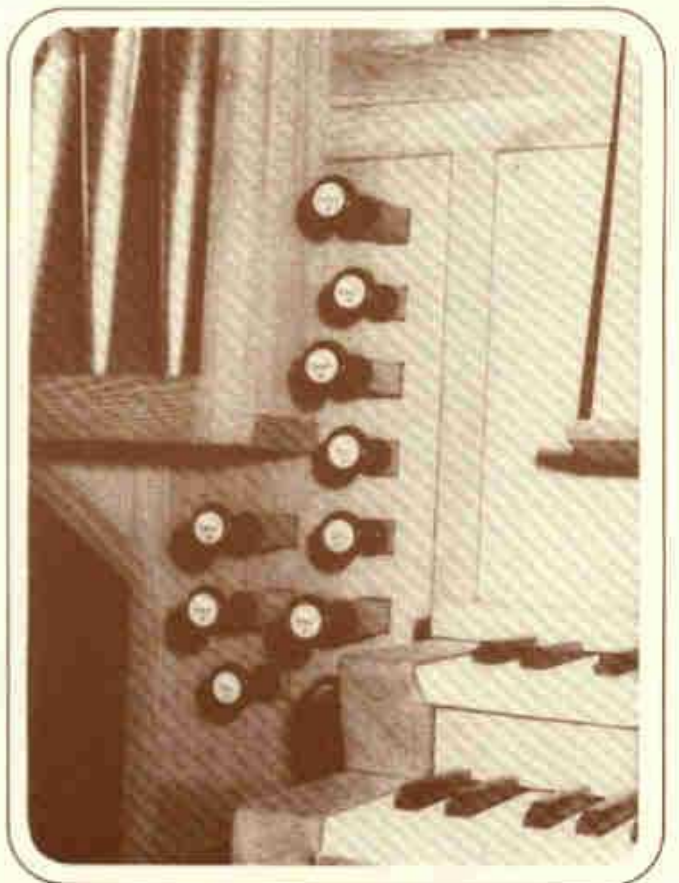


fig. 3



ANDERE MODELLEN

De standaarduitvoering kan aan ieders wens worden aangepast wat betreft het model van de kast en dispositie.

De elektronische subbas kan worden bijgeplaatst naast het orgel of ook in de kast. In het laatste geval vervallen dan de 12 grootste gedekte pijpen en worden deze ook elektronisch vervangen.

Er kunnen verschillende soorten fronten worden samengesteld. De Prestant 2 vt. kan b.v. in het front gezet worden. Ook kan het orgel met een Prestant 4 vt. in het front worden uitgevoerd. Zie foto's op blz. 2 en linksboven op blz. 10

Er kunnen ook registers bijgeplaatst worden in de kast.

B.v. een roerfluit, een gamba of een mixtuur enz.

Zo ontstaan orgels die allerlei mogelijkheden bieden.

De registerschakelaars in het standaardmodel zijn uitgevoerd als wipschakelaars. Deze kunnen b.v. ook als trekregister gemaakt worden. Zie foto rechtsonder blz. 10

Ook orgels zonder het UNIT-systeem worden door ons gemaakt. B.v. het orgel in de Gereformeerde Kerk te Nieuw Vennep. Dit is een orgel met 24 zelfstandige stemmen. Het heeft 3 klavieren en een pedaal. Zie foto linksonder blz. 10

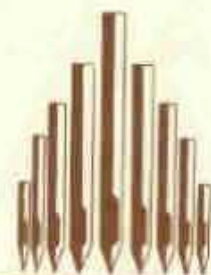
Bij orgels in deze katagorie zijn natuurlijk veel meer verschillende disposities, kasten enz. mogelijk. Zie de foto rechtsboven blz. 10

De betrouwbaarheid van onze instrumenten blijkt ondermeer uit jarenlang gebruik hiervan door meerdere particulieren en kerken.

Voor onderhoud, restauratie en stemmen van elk soort orgel kunt u ook bij ons terecht.

Voor vragen over onze orgels kunt u zich altijd tot ons wenden. In onze toonzaal staat steeds een pijporgel met het UNIT-systeem bespeelbaar opgesteld.





piano's - elektronische orgels - kerkorgels - huispijorgels S. de Wit & Zn.
Madeliefstraat 12 2153 EV Nieuw Vennep Telefoon 0252-672805

S. de Wit & Zn.

Madeliefstraat 12
2153 EV NIEUW VENNEP

Internet: www.sdewit.nl
E-mail : post@sdewit.nl